



## Telecare-Katalog 2025/2026

Innovativ. Einfach. Sicher.

Umfassende Lösungen für Notrufanbieter



## INHALT

---

DAS GERÄTE-PROGRAMM VON CLIMAX	4
CLIMAX DEVICE MANAGEMENT PORTAL (CDMP)	18
TELECARE ZUBEHÖR	20
NOTRUFSYSTEME IM VERGLEICH	27

Climax Deutschland GmbH  
Max-Planck-Str. 10  
50858 Köln  
Tel.: +49 (221) 291963-30  
Website: [www.climax.de](http://www.climax.de)  
E-Mail: [info@climax.de](mailto:info@climax.de)





# DIE TELECARE-PRODUKTE VON CLIMAX

## Modernste Technik - gern und überall getragen

Das Ziel von Climax ist es, die neuste innovative Gerätetechnik mit einem gebrauchstauglichen und attraktiven Design zu verbinden.

Unsere Produkte sollen nicht stigmatisieren, sondern der Nutzerin ein sicheres und angenehmes Gefühl im Lebensalltag ermöglichen.

Marktführer sind wir bei den Kombinotrufsystemen, die sowohl zu Hause wie auch unterwegs eingesetzt werden können. Unseren Topseller Mobile Pro haben wir um das NB-5 und NB-8 ergänzt, bei denen das Basisgerät auch ohne Mobilteil voll funktionsfähig ist.

Neu im Programm sind die Wearables Mobile Lite R35 und EV-10, unsere kleinsten und leichtesten mobilen Lösungen für das Handgelenk.



## CLIMAX DEUTSCHLAND

Die Climax Deutschland GmbH wurde 2005 als Seniofon GmbH gegründet. Seit 2012 sind wir Partner des weltweiten Unternehmensnetzwerkes, der Climax Technologies Gruppe.

Durch die enge Zusammenarbeit mit unserem taiwanesischen Produktionsstandort in Taipei sind wir in der Lage, schnell auf neue Anforderungen und Entwicklungen zu reagieren. Über 800 Mitarbeiter in Entwicklung und Produktion sorgen für kurze Entwicklungszyklen, schnelle Produktion und gute Lieferfähigkeit. Unsere Mitarbeiter in Köln stehen für exzellente Beratung, Service und Support. Unser Logistikzentrum in Kerpen stellt kürzeste Lieferzeiten sicher.

Sicherheit für jedermann ist unser zentraler Leitsatz, dem wir jeden Tag unsere Anstrengung widmen. Aufbauend auf dieser Basis, werden wir auch in den nächsten Jahren innovative und qualitativ hochwertige Sicherheitssysteme auf dem deutschen Markt platzieren.



Neben dem Bereich Telecare mit stationären und mobilen Notrufsystemen gehören auch Funk-Alarmanlagen und Smart-Home-Technologie zu unserem Produktspektrum. Als OEM-Hersteller sorgen wir dafür, dass die Marken und Dienstleistungen unserer Kunden im Vordergrund stehen. So sorgen wir für Ihren Erfolg.

## Umfassende Lösungen für Notrufanbieter



## DER VERWANDLUNGSKÜNSTLER

Das NB-5 ist immer genau das, was Sie gerade benötigen: Ein modernes und preiswertes Hausnotrufgerät für den stationären Einsatz oder die Basisstation für ein Kombi-Notrufsystem, das Sie unterwegs und zu Hause nutzen können.

Es verfügt über je eine 4G/LTE Mobilfunkverbindung sowohl in der Basisstation wie auch im neuen Mobilteil R23 (optional, siehe nächste Seite). Das äußerlich baugleiche NB-8 verfügt zusätzlich über eine Ethernet-Schnittstelle und beherrscht Voice-over-IP sowie WLAN/Wi-Fi (ab Mitte 2025).

Wird das NB-5/NB-8 als Kombi-Notruf eingesetzt, bleibt die Wohnung auch dann abgesichert, wenn der Nutzer unterwegs ist. Rauch-, Wasser-, oder Hitzemelder bleiben mit der Zentrale auch dann verbunden, wenn das Mobilgerät nicht in der Basis steckt oder vom Kunden gar nicht gewünscht ist.

Die Basisstation verfügt über eine hervorragende Freisprecheinrichtung und eine große beleuchtete Notruftaste sowie über eine Tages- und eine An-/Abmelde oder Servicetaste.

### Merkmale

- Notrufsystem für zu Hause und unterwegs (optional)
- Mobilfunktechnik in der Basisstation und im Mobilteil R23 (optional)
- Ethernet-Anschluss, WLAN\* und VoIP (nur NB-8)
- Eingebautes hochempfindliches Mikrofon und leistungsstarker 3W-Lautsprecher
- Zweiwege-Freisprechkommunikation
- Fern- und lokale Programmierung
- Nur noch ein Gerät für alle Anwendungsfälle – vereinfacht Ihre Lagerhaltung und Disposition
- Zwei-Wege-Handsender im Lieferumfang
- Gefahrenmelder wie Rauchmelder sind möglich
- Sprachansagen
- Remote-Firmware-Aktualisierung
- Klassisches 3-Tasten-Layout mit Tagestaste und An-/Abmelde-Taste

\*WLAN 2,4 GHz mit WPS ab Mitte 2025 verfügbar

**Spezifikationen Hausnotrufgerät NB-5 / NB-8**

Funkfrequenz	869 MHz F1 (EN-300-220, Klasse 1), 2-Wege-Funkverbindung
SIM-Karte	Climax Mikro-SIM-Karte vorinstalliert (Tele2)
4G/LTE-Frequenzen	EU: B1 (2100 MHz) / B3 (1800 MHz) / B7 (2600 MHz) / B8 (900 MHz) / B20 (800 MHz) / B28 (700 MHz)
Ethernet (nur NB-8)	100 MBit, DHCP
Lautsprecher	3 Watt
Stromquelle	Steckernetzteil 12V DC, 1,0 A
Akku-Laufzeit bei Stromausfall	30 Stunden*
Betriebstemperatur	0°C bis 45°C (14°F bis 113°F)
Luftfeuchtigkeit im Betrieb	Bis zu 85% nicht kondensierend
Abmessungen	167 mm x 164 mm x 50 mm
Gewicht	600g
Maximale Anzahl Funkkomponenten	20 (NB-5), 80 (NB-8)
Anzahl Notrufnummern	5 / 19
Kommunikationsprotokolle	Sprache (Mobilfunk, NB-8 auch VoIP), Text-SMS, SIA-CID über IP, CSV über https, XMPP (NB-8), serverbasiert zusätzlich SCAIP, PaSOS, XML
Umweltklasse	I (Betrieb in Wohnräumen und Büros)
IP Schutzklasse	30
Lautstärke	Einstellbar in fünf Stufen
Anschlüsse	Strom (12V), nur NB-8: Ethernet (RJ45)
Tasten	Oberseite: Notruf, An-/Abmeldung (gelb), Tagestaste (grün) Rückseite: Lauter/Anlernen Sensoren / Leiser/Info Signalstärke

\*Hinweis: Die tatsächliche Batterielevensdauer hängt von den Produkteinstellungen, den Bedingungen, der Betriebsumgebung und der Verwendung ab.







## SORGENFREI UNTERWEGS

Unser handliches mobiles Notruf-System Mobile Lite R23 bietet Ihnen außerhalb der Wohnung oder Ihres Hauses große Sicherheit.

Über die Notruftaste lösen Sie einen Alarm aus und werden zur selben Zeit geortet. So wissen Ihre Helfer umgehend, wo der Notfall passiert ist, und können Ihnen die notwendige Hilfe zukommen lassen. Bei Bedarf ist eine Aufschaltung auf eine professionelle Notrufzentrale möglich.

Das leichte, tragbare Mobile Lite R23 geht über typische Notfallprodukte hinaus, indem es sowohl Sicherheitsüberwachung als auch Telecare-Funktionen integriert.

Die Oberschale lässt sich einfach austauschen, um sie zu erneuern oder modische Akkzente zu setzen. Mit einer seitlichen Taste ist jederzeit eine Anzeige der Empfangsstärke und des Batteriestands abrufbar.

### Merkmale

- Notrufsystem für unterwegs
- Gleichzeitige Sprach- und Standortübermittlung
- Über die Doppel-LEDs sind Akku- und Mobilfunkverbindungsstatus auf einen Blick zu erkennen
- Die Erhöhung um die Aktivierungstaste ermöglicht auch bei schlechten Lichtverhältnissen eine sichere Auslösung
- Zweiwege-Freisprechkommunikation
- Sprachaufforderungen informieren den Benutzer bei wichtigen Ereignissen
- In das Mobile Lite können bis zu 20 Funksensoren einprogrammiert werden
- Zusatztaste zur Abfrage des Batterie- und Mobilfunkstatus
- Die Vorderseite des Mobile Lite R23 ist gegen andere Farben austauschbar (z. B. schwarz)

Das Mobile Lite R23 wurde für eine einfache Bedienung entwickelt, mit erhöhten Bedientasten für einen einfachen Zugang zur offenen Zweiwege-Sprachkommunikation. Das Mobile Lite R23 nutzt Satellitenortung (GPS, Galileo, Glonass, BeiDou) und WLAN-Ortung (in Gebäuden), um mit präzisen Ortsangaben eine schnelle Hilfeleistung im Notfall zu ermöglichen.

### Weitere Merkmale

- Geofence-Alarme können generiert werden, wenn der Benutzer einen definierten Sicherheitsbereich verlässt (optional)
- Fernprogrammierung
- Sprachansagen
- Remote-Firmware-Upgrade
- Automatische Kontrollmeldungen
- Ladeschale im Lieferumfang enthalten (je nach Set)
- Zu den Notrufprotokollen gehören CID-, SIA- und CSV-Protokolle über IP, Sprachmodus und SMS-Nachrichten
- Kann zusammen mit dem Notrufgerät NB-5 oder NB-8 als Kombinotruf verwendet werden – Sicherheit für zu Hause und unterwegs
- IP67 Zertifizierung - wasserdicht

### Spezifikationen

Funkfrequenz	869 MHz F1B (EN-300-220, Klasse 1)
SIM-Karte	Nano-SIM-Karte vorinstalliert
4G/LTE-Frequenzen	EU: B1 (2100 MHz) / B3 (1800 MHz) / B7 (2600 MHz) / B8 (900 MHz) / B20 (800 MHz) / B28 (700 MHz)
Schutzklasse	IP 67
Stromquelle	3,7V, 800mAh Wiederaufladbarer Lithium-Akku
Umgebungstemperatur	-10°C bis 45°C (14°F bis 113°F)
Zulässige Luftfeuchtigkeit	Bis zu 85% nicht kondensierend
Abmessungen / Gewicht	41,5 mm x 71,2 mm x 23,3 mm / 46 g
Akku-Laufzeit	50 Stunden*

\*Die Batterielebensdauer hängt von den Umgebungsbedingungen und der Nutzungshäufigkeit ab.





## SICHERHEIT FÜR ZU HAUSE UND UNTERWEGS

Das Mobile Pro ist ein Kombi-Hausnotrufsystem, das Sie auch unterwegs nutzen können. Es verfügt über eine 4G/LTE Mobilfunkverbindung. Das Mobile Pro geht über die typischen Notfallprodukte hinaus, indem es Hausnotruf-Funktionen und GPS-Standortverfolgung in einem Gerät vereint und so Senioren zu Hause, auf dem Grundstück oder unterwegs schützt.

Die Basisstation verfügt über eine hervorragende 2-Wege-Sprachkommunikation und eine große

beleuchtete Notruftaste. Selbstverständlich kann der Notruf auch über einen Handsender ausgelöst werden, der immer zum Lieferumfang gehört. Dieser kann nach Wunsch am Handgelenk oder um den Hals getragen werden.

Unterwegs bietet das Mobilteil die perfekte Sicherheit. Auch das Mobilteil empfängt Signale vom Handsender, so dass dieser zu Hause und unterwegs funktioniert.

### Merkmale

- Notrufsystem für zu Hause und unterwegs
- Eingebautes hochempfindliches Mikrofon & leistungsstarker 3W-Lautsprecher
- Handsender mit 9 Jahren Batterielebensdauer im Lieferumfang
- Standortkoordinaten für Notrufzentrale
- Zweiwege-Freisprechkommunikation
- Fern- und lokale Programmierung
- Verbesserte Standortgenauigkeit mit GPS- und Wi-Fi-Technologien
- Sprachansagen
- Remote-Firmware-Aktualisierung
- Große Hilfetaste mit LED-Hintergrundbeleuchtung
- Ledertasche und Reiseladegerät erhältlich



**Spezifikationen Mobilteil R8**

Funkfrequenz	869 MHz F1B (EN-300-220, Klasse 1)
SIM-Karte	Climax-Mikro-SIM-Karte vorinstalliert (Tele2)
4G/LTE-Frequenzen	EU: B1 (2100 MHz) / B3 (1800 MHz) / B7 (2600 MHz) / B8 (900 MHz) / B20 (800 MHz) / B28 (700 MHz)
3G-Frequenzen	EU: B1 (2100 MHz) / B8 (900 MHz)
Stromquelle	3,7V, 800mAh wiederaufladbarer Lithium-Akku x 1
Akku-Laufzeit	50 Stunden*
Umgebungstemperatur	-10°C bis 45°C (14°F bis 113°F)
Zulässige Luftfeuchtigkeit	Bis zu 85% nicht kondensierend
Abmessungen	41,5 mm x 71,2 mm x 23,3 mm

**Spezifikationen Basisstation 3**

Funkfrequenz	869 MHz F1 (EN-300-220, Klasse 1)
Stromquelle	12V, 1A Adapter
Backup-Batterie	1100 mAh, wiederaufladbarer Ni-Mh-Akku
Laufzeit Backup-Batterie	30 Stunden*
Lautsprecher	3 Watt
Mikrofon	Eingebaut
Lautstärke-Steuerung	Auf- und Ab-Tasten, 5-Stufen-Steuerung
Umgebungstemperatur	-10°C bis 45°C (14°F bis 113°F)
Zulässige Luftfeuchtigkeit	Bis zu 85% nicht kondensierend
Abmessungen	163 mm x 165 mm x 62 mm

\*Hinweis: Die tatsächliche Batterielebensdauer hängt von den Produkteinstellungen, den Bedingungen, der Betriebsumgebung und der Verwendung ab.





## SICHERHEIT MAXIMAL MOBIL

Das Mobile Lite R35 ist ein mobiles Notrufgerät im Format einer Armbanduhr, speziell entwickelt für Senioren, die im Notfall mit nur einem Knopfdruck einen Notruf auslösen wollen, ohne dass sie ein komplexes Smartphone oder eine Smartwatch bedienen müssen.

Das Mobile Lite R35 hat alle Funktionen, die Sie von einem mobilen Climax Notrufgerät gewohnt sind: Ortung, Geofencing, Fernprogrammierbarkeit und

dazu Neuerungen wie Schrittzählung oder Sturzerkennung (nur bei Trageart Halskette verfügbar).

Das R35 ist perfekt in die Climax-Welt integriert. Es wird über unser Portal automatisch konfiguriert, unterscheidet sich für den Techniker in der Konfiguration nicht von der Bedienung anderer Geräte und unterstützt alle Features, die Sie von Climax gewohnt sind, wie Kontrollmeldungen oder Batterieüberwachung.

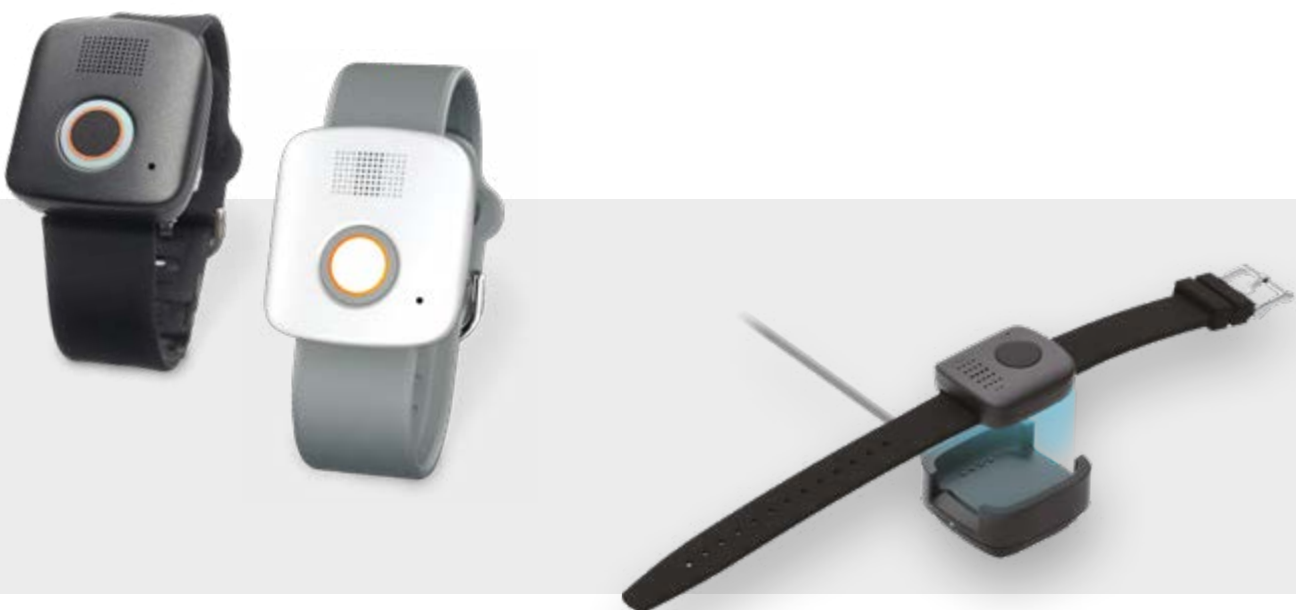
### Merkmale

- Mobiles Notrufgerät in der Größe eines Handsenders
- Trageart Uhr oder Halskette
- 4G/LTE-Mobilfunkmodul mit VoLTE
- Präzise GPS-Ortung mit AGPS
- Standby-Zeit bis zu 48 Stunden (abhängig von Konfiguration und Nutzungsprofil)
- Komfortable Zwei-Wege-Freisprechfunktion
- Gerät und Armband in schwarz oder weiß/grau
- Eingebautes hochempfindliches Mikrophon und leistungsstarker Lautsprecher
- Fernprogrammierung über Climax-Portal
- Aktivitätsüberwachung durch Schrittzähler
- Staub- und Wasserdicht nach IP 67
- Große Notruftaste
- Ladeschale mit magnetischem Einzug im Lieferumfang enthalten

### Spezifikationen mobiles Notrufgerät Mobile Lite R35

SIM-Karte	Climax Nano-SIM-Karte vorinstalliert (Tele2)
4G/LTE-Frequenzen	EU: B1 (2100 MHz) / B3 (1800 MHz) / B7 (2600 MHz) / B8 (900 MHz) / B20 (800 MHz) / B28 (700 MHz)
GSM-Frequenzen	900 MHz, 1800 MHz
Lautsprecher	eingebaut
Batterie	3,8V / 160 mAh Lithium Polymer
Laufzeit der Batterie *	> 48 Stunden (je nach Konfiguration und Nutzung)
Betriebstemperatur	0°C bis 45°C (14°F bis 113°F)
Luftfeuchtigkeit im Betrieb	Bis zu 85% nicht kondensierend
Abmessungen	167 mm x 164 mm x 50 mm
Gewicht	20g
Ladeschale	Magnetischer Einzug, in beiden Richtungen nutzbar
Falldetektor	Erkennung von Lage und Aufprall, nur bei Trageart Halskette
Kommunikationsprotokolle	Sprache, CSV, SMS, SIA-CID
Umweltklasse	III (Im Freien, geschützt)
IP Schutzklasse	IP67
Lautstärke	Einstellbar in fünf Stufen
Anschlüsse	Strom (5V, USB-C), Programmierung (Daten)
Tasten	Notruftaste

\*Hinweis: Die tatsächliche Batteriebensdauer hängt von den Produkteinstellungen, den Bedingungen, der Betriebsumgebung und der Verwendung ab.







## SMARTE SICHERHEIT

Mit unserer speziell für Senioren entwickelten Smartwatch genießen Sie mehr Unabhängigkeit und gleichzeitig ein beruhigendes Gefühl der Sicherheit. Dank der integrierten Notruffunktion sind Sie immer nur einen Knopfdruck von Hilfe entfernt – ganz egal, wo Sie sich befinden.

Schon immer war es unser Anliegen, dass Notrufgeräte nicht stigmatisieren dürfen. Mit der EV-10 haben wir den perfekten Begleiter auch für jüngere, aktive Senioren.

Der integrierte Schrittzähler motiviert Benutzer zur Aktivität. Der Falldetektor sorgt für zusätzliche Sicherheit.

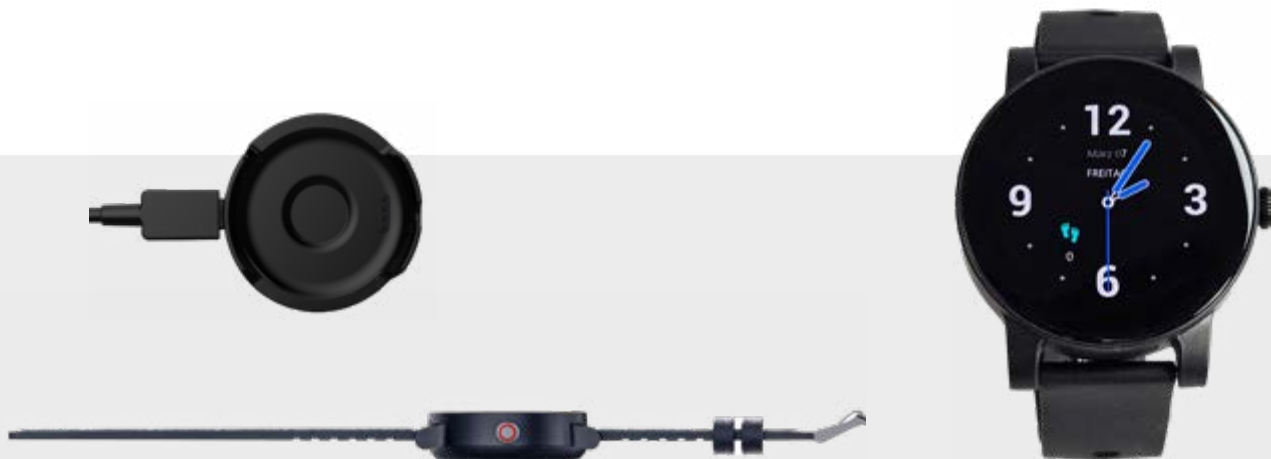
Die EV-10 ist perfekt in die Climax-Welt integriert. Sie wird über unser Portal automatisch konfiguriert, unterscheidet sich für den Techniker in der Konfiguration nicht von der Bedienung anderer Geräte und unterstützt alle Features, die Sie von Climax gewöhnt sind, wie Kontrollmeldungen oder Batterieüberwachung.

### Merkmale

- Smartwatch mit Notruffunktion
- LTE-Mobilfunkmodul
- GPS-Ortung mit AGPS
- Standby-Zeit bis zu 48 Stunden je nach Modus
- Eingebautes hochempfindliches Mikrofon und leistungsstarker Lautsprecher
- Zweiwege-Freisprechkommunikation
- Fernprogrammierung über Climax-Portal
- Schrittzähler integriert
- Pulsmessung
- WLAN integriert
- Integrierter Falldetektor
- Wasserdicht nach IP 67
- Seitliche Notruftaste
- Ladeschale mit magnetischem Einzug im Lieferumfang enthalten

## Spezifikationen Smartwatch EV-10

Betriebssystem	Android 8.1
SIM-Karte	Climax Nano-SIM-Karte vorinstalliert (Tele2)
4G/LTE-Frequenzen	EU: B1 (2100 MHz) / B3 (1800 MHz) / B7 (2600 MHz) / B8 (900 MHz) / B20 (800 MHz)
GSM-Frequenzen	900 MHz, 1800 MHz
Lautsprecher	3 Watt
Batterie	580 mAh Lithium Polymer
Lebensdauer der Batterie	bis zu 48 Stunden (Bereitschaftszeit, je nach Betriebsmodus)
Betriebstemperatur	0°C bis 45°C (14°F bis 113°F)
Luftfeuchtigkeit im Betrieb	Bis zu 85% nicht kondensierend
Abmessungen	42 mm x 42 mm x 11 mm (tbc)
Gewicht	65 g
Glas	Gorilla Glass, Durchmesser 39,4 mm
Falldetektor	1. Erkennung von Bewegung und Vibration, 2. Man-Down-Sensor (Lage)
Kommunikationsprotokolle	Sprache (Mobilfunk und VoIP), Text-SMS, EV-07B
Umweltklasse	III (Im Freien, geschützt)
IP Schutzklasse	67
Lautstärke	Einstellbar in fünf Stufen
Anschlüsse	Strom (5V DC)
Tasten	Kombitaste, Notruf und Ein/Aus





## DAS KLEINSTE NOTRUFGERÄT FÜR ZU HAUSE

Das Climax Mini ist ein Hausnotrufgerät mit LTE-Fähigkeit (4G), das die F1-Funktechnologie nutzt. Mit einem einfachen Tastendruck können Benutzer im Notfall Hilfe herbeirufen.

Eine zweite Taste dient als Tagestaste oder für einen Anruf bei Angehörigen oder einer Servicenummer. Das Mini ist besonders klein und fügt sich harmonisch in jedes Wohnumfeld ein.

Trotz seiner Größe hat es eine sehr gute Freisprechqualität für beide Gesprächspartner. Das Mini kann sowohl als Tischgerät wie auch als Wandgerät verwendet werden.

Mit der Funk-Zusatzsprechstelle VCP-2-SFV ist sowohl eine Sprechverbindung mit der Zentrale aus anderen Räumen wie auch eine Kommunikation innerhalb des Hauses möglich.

### Merkmale

- Hausnotrufgerät mit F1-Funktechnologie, Funk-Reichweite im Freien ca. 900 Meter
- Mit bis zu 20 Handsendern & Sensoren erweiterbar
- Zwei Tasten für Notruf und programmierbare Zusatzfunktion
- Automatische Beantwortung eingehender Anrufe (konfigurierbar)
- Fernsteuerung der Lautstärke/Mikrofoneinstellung
- Wandmontage oder Tischaufstellung
- Ansprechendes und modernes Design mit wechselbarem Stoffbezug
- Klare Symbolsprache der Tasten zur einfachen Identifizierung der Funktion
- Notstrom-Akku zur Überbrückung von Stromausfällen (bis zu 3 Tage)
- Funkstreckenüberwachung der Sensoren



Das Mini kann mit einer rutschfesten Gummierung auf dem Tisch aufgestellt oder mit der mitgelieferten Halterung an der Wand befestigt werden. Mit seinem eleganten Design fügt es sich unauffällig in jedes Wohnumfeld ein. Es ist mit allen Climax-Funkzubehörteilen kompatibel.

### Technische Details

- Einfache Programmierung über CDMP Webportal mit Konfigurationsvorlagen
- Nano-SIM-Karte für Roaming (EU, CH, GB, NO) bereits vorinstalliert.
- Handsender WTRS2 liegt bei und ist bereits angelernt.
- Zwei LED für Spannungsversorgung und Empfang
- Sprachansagen, auch für Mobilfunkempfang
- Erinnerungsfunktion und programmierbare Sprachansagen

### Spezifikationen

Funk-Frequenz	869 MHz F1 (EN-300-220, Klasse 1, bidirektional), 900m Reichweite
4G LTE Frequenz	EU: B1 (2100MHz) / B3 (1800MHz) / B5 (850MHz) / B7 (2600MHz) / B8 (900MHz) / B20 (800MHz)
2G GSM Frequenz	EU: B3 (1800MHz) / B8 (900MHz)
Stromquelle	Netzteil mit 9V, 1A DC
Backup-Batterie	4,8V 850mAh Ni-MH-Akku
Laufzeit Batteriebetrieb	24 Stunden*
Audio	Zwei-Wege-Sprache
Lautsprecher	3 Watt
Betriebstemperatur	-10°C bis 45°C (14°F bis 113°F)
Luftfeuchtigkeit im Betrieb	Bis zu 85% nicht kondensierend
Abmessungen, Gewicht	136mm x 136mm x 56mm , 432 g

\*Hinweis: Die tatsächliche Akkulaufzeit kann je nach Produkteinstellungen, Betriebsumgebung und Nutzungsmuster variieren.





## DIE SMARTE LÖSUNG FÜR ALLE FÄLLE

Das digitale Hausnotrufgerät GX-8 von Climax ist eine All-in-One-Alarmlösung für persönliche Sicherheit. Das Gerät bietet verschiedene Kommunikationswege (LAN, Mobilfunk) und eine große Zubehörpalette.

Das GX-8 verfügt über ein benutzerfreundliches Drei-Tasten-Design: Benutzer können Hilfe herbeirufen, indem sie auf die große rote Taste drücken. Die grüne Taste dient als Tagestaste oder zum Anruf einer Servicenummer.

Das GX-8 ist das optimale Gerät für Betreutes Wohnen: Die Stromversorgung ist auch über den Netzwerkanschluss möglich (PoE), so wird nur ein Kabel für Daten und Strom benötigt.

Das Gerät verfügt über zwei verdrahtete Eingänge (z. B. für Zugschalter) und zwei verdrahtete Ausgänge. Außerdem verfügt diese Version über ZigBee zur Integration von Hausautomationssensoren und -Aktoren.

### Merkmale

- Digitale IP Notruf-Basisstation
- Voice-over-IP über Ethernet-Schnittstelle und Mobilfunk
- Stromversorgung über Netzkabel (Power over Ethernet) oder Netzteil
- F1-Funkstrecke, geringerer Stromverbrauch, größere Reichweite (ca. 1,5 km im Freien)
- Remote-Aktualisierung der Software
- Wandbefestigung oder Tischaufstellung
- Unterstützt eine Vielzahl von Notruf-Protokollen, darunter auch SCAIP
- Programmierung über das CDMP Web-Portal oder lokal per Software
- Benutzerfreundliches Design mit drei Tasten
- Zwei verdrahtete Eingänge/zwei verdrahtete Ausgänge
- ZigBee Hausautomation

Das GX-8 unterstützt VoIP entweder über das Telefonnetz (Registrierung beim Provider) oder durch eine direkte Verbindung zur Notrufzentrale. Die Kommunikation ist über LAN und Mobilfunk möglich, die Umschaltung erfolgt automatisch. Alternativ ist auch die Anwahl der Notrufzentrale über die Rufnummer der Mobilfunkkarte möglich.

### Weitere Merkmale

- Kommunikationsoptionen: IP (Ethernet), LTE (4G)
- Eingebaute Modulooption: RF, ZigBee
- Voice over Internet Protocol (VoIP)-Funktionen
- Erstklassige zertifizierte HF-Reichweite, Zuverlässigkeit und Leistung
- Unterstützt Pivotell® ,Advance'-Pillenspender-Integration
- ZigBee kompatibel  
Heimautomatisierungsfunktionen
- Leistungsstarker Lautsprecher für klare Zwei-Wege-Freisprechkommunikation mit Geräuschunterdrückung
- Benutzerfreundliches Drei-Tasten-Design mit programmierbarer gelber Multifunktionstaste
- Sprachansagen
- Unterstützt mehrere Programmiermethoden
- Automatische Check-in-Berichte und Remote-Firmware-Update-Funktionen
- Umfangreiches Zubehör wie Rauchmelder, Bewegungsmelder, Türkontakte, Zugschalter, schaltbare Steckdosen usw.
- Erinnerungsfunktion und programmierbare Sprachansagen

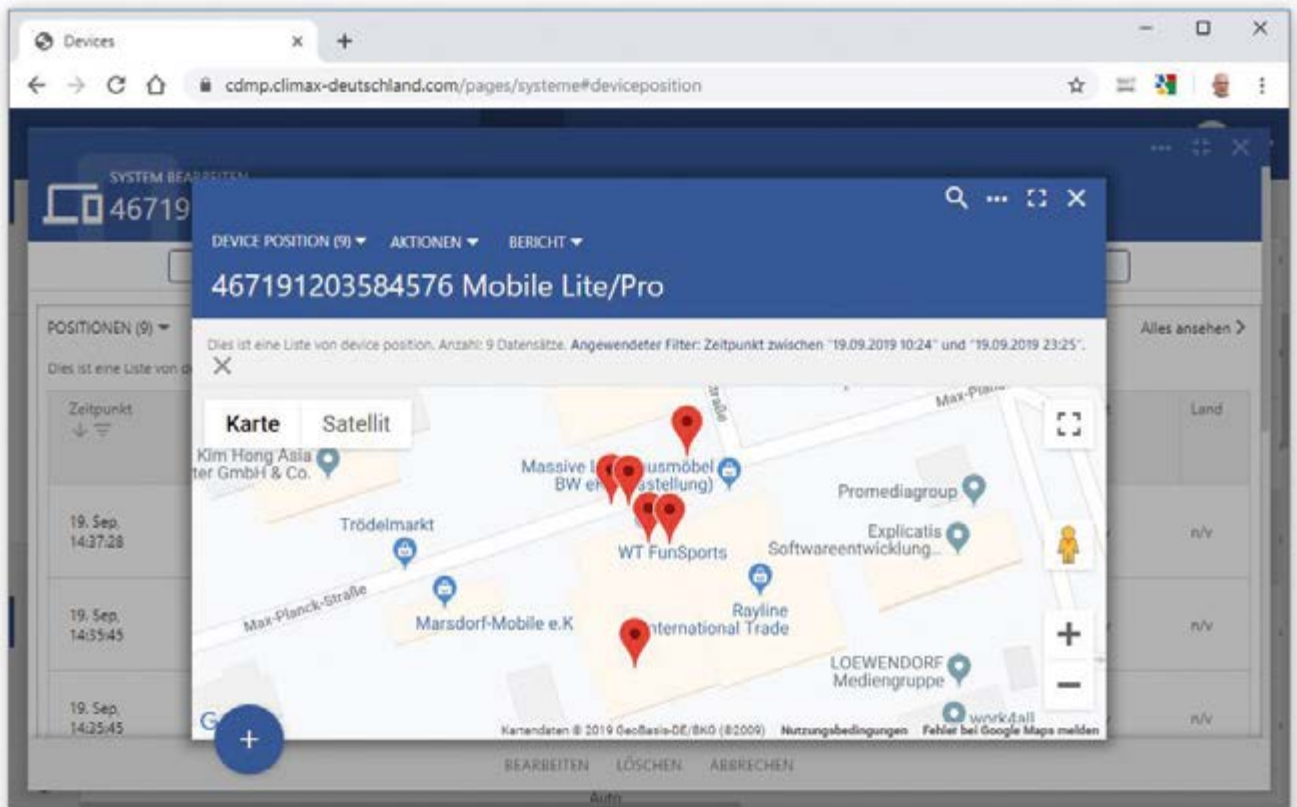
### Spezifikationen

Funkfrequenz	869 MHz F1 (EN-300-220, Klasse 1) bis 1.500 m Reichweite
4G LTE Frequenz	900/1800MHz, 900/1800/2100MHz, 800/900/1800/2100/2600MHz
Stromversorgung	12V/1.5A, optional: Power over Ethernet (PoE)
Backupbatterie	7.2V, 1600 mAh Ni-Mh wiederaufladbare Batterie, 18 Stunden Backup
Umgebungsbedingungen	-10°C - 45°C, bis zu 85% Luftfeuchte (nicht kondensierend)
Abmessungen	(H x T x B) 58 mm x 164mm x 216mm

\*Die Batteriebensdauer hängt von den Umgebungsbedingungen und der Nutzungshäufigkeit während des Stromausfalls ab.







## CLIMAX DEVICE MANAGEMENT PORTAL

Das Climax Device Management Portal (CDMP) erlaubt Ihnen die volle Kontrolle über alle eingesetzten Climax Geräte, auch dann, wenn Sie keine eigene Notrufzentrale betreiben.

Sie sehen, welches Gerät sich wo befindet, ob der Akku geladen ist, wann zuletzt ein Notruf ausgelöst wurde oder ob das Gerät aus der Ladeschale entnommen wurde (mobile Geräte).

Mit der automatischen Provisionierung wird die Inbetriebnahme zum Kinderspiel: Einfach das Gerät einschalten und die Provisionierung startet automatisch. Das Gerät wird komplett konfiguriert inklusive Identnummer, Zentralendaten. Die Konfiguration legen Sie vorab mit unserem Support fest.

Auch im laufenden Betrieb können Sie jederzeit die Konfiguration ändern, zum Beispiel die Tagesstufenfunktion ein- oder ausschalten oder eine zusätzliche Rufnummer hinterlegen.

Umfangreiche Filter- und Sortierfunktionen sorgen dafür, dass Sie genau die Daten finden, die Sie benötigen. Sie können Daten auch jederzeit exportieren, um sie z. B. in die Zentrale zu importieren.

Die Mandantenverwaltung hilft dabei auch die Rechtestruktur in großen Organisationen perfekt abzubilden. Zusätzlich zu den technischen Daten, die automatisch erfasst werden, steht eine Vielzahl von Feldern für bei Bedarf manuell zu erfassende Daten wie Servicetermine, Kauf- und Garantiedaten, Benutzer usw. zur Verfügung.

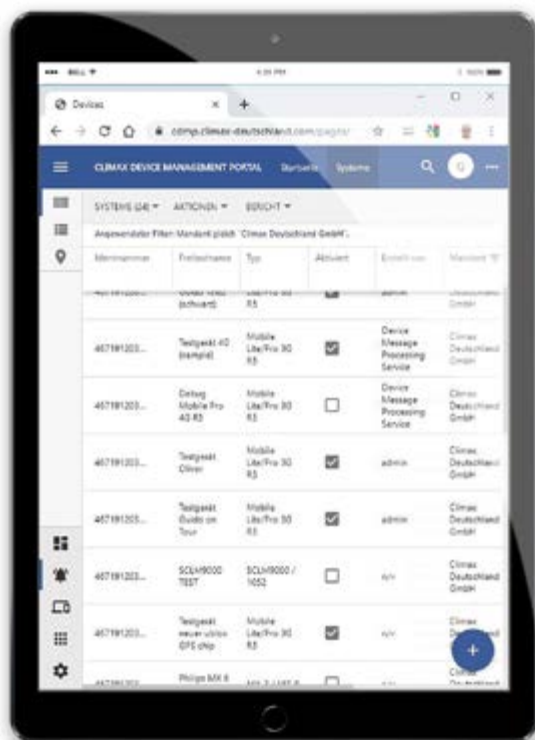
Mit dem CDMP konfigurieren Sie auch automatische Benachrichtigungen, diese sind per E-Mail, SMS oder WhatsApp möglich.

Neu sind auch unsere Zeitpläne, Automationen und automatischen Ansagen. Hier lassen sich z. B. Medikamentenerinnerungen konfigurieren oder regelmäßige Anrufe auslösen. Eine Schnittstelle zu ChatGPT beantwortet beliebige Fragen auf Knopfdruck.

Für erhöhte Sicherheitsanforderungen ist eine Zwei-Faktor-Authentifizierung optional einstellbar. Alle Übertragungswege (Gerät-Server-Zentrale und Weboberfläche) sind durch SSL-Verschlüsselung gesichert. Alle Server sind redundant ausgeführt und stehen in verschiedenen deutschen Rechenzentren.

## VOLLE KONTROLLE ÜBER IHRE EINGESETZTEN CLIMAX GERÄTE

- Geräteverwaltung – Verwaltung von Geräten, SIM-Karten, Kunden und Mandanten.
- Fernprogrammierung – Änderung aller Parameter des Gerätes vom Web-Portal aus.
- Auto-Provisionierung – Automatische Konfiguration von neuen Geräten nach dem Einschalten
- Ereignishistorie – Anzeige und Auswertung aller Ereignisse, Alarme, technischer Meldungen, Konfigurationsänderungen
- Ortung – Anzeige und Abfrage von Positionen, graphische Darstellung des Positionsverlaufs bei mobilen Geräten.
- Mandantenfähigkeit – Beliebige viele Untermantanten mit beliebig vielen Benutzern können eingerichtet werden.
- Konfiguration auswerten – Das CDMP kann die komplette Konfiguration des Gerätes auslesen
- Verbindungsüberwachung – Meldung über nicht erhaltene Kontrollrufe
- Remote Firmware-Update – mit wenigen Mausklicks oder vollautomatisch spielen Sie eine neue Firmware auf das Gerät auf.
- Benachrichtigungen über neue Ereignisse per Mail, SMS oder WhatsApp.
- Zeitpläne zum Beispiel für Medikamentenerinnerungen.
- Direkte Anbindung an den Mobilfunkprovider, Anzeige des Online-Status und aller SIM-Karten-Daten.
- Farbliche Kennzeichnung aller Geräte mit Wartungsbedarf.
- Umfangreiche Statistiken und graphische Übersichten.
- Daten exportierbar nach Excel, Word oder als PDF-Dokument.



Umfangreiche Filter- und Sortierfunktionen



Auch mobil optimierte Oberfläche



## ELEGANTER SCHUTZ ZU HAUSE

Hausnotruf soll den Menschen dienen und ihr Leben einfacher machen, sie aber nicht als hilfsbedürftig stigmatisieren, wie das bei herkömmlichen Handsendern manchmal der Fall ist.

Der Climax Schmuck-Handsender JLPD stellt hier die ideale Lösung dar: Es handelt sich um einen Handsender in Form eines Amuletts, das in verschiedenen Ausführungen erhältlich ist.

Es sieht nicht nur gut aus, sondern überzeugt auch durch seine Technik: Die Batterie hält 10 Jahre, die Kette kann einfach getauscht werden und in der F1-Variante hat er bis zu 1km Funkreichweite.

Auch der JLPD funktioniert mit allen stationären und mobilen Climax-Geräten.

### SCHMUCK-HANDESENDER JLPD

#### Merkmale

- Edles Aussehen, wirkt wie Metall mit Edelstein
- Wird als Amulett um den Hals getragen
- Dauerhaft wasserdicht IPX8
- Permanent versiegelte Lithiumbatterie
- Extrem niedriger Batterieverbrauch
- Lebensdauer der Batterie: ca. 10 Jahre (bei durchschnittlich 2 Aktivierungen/Tag)



JLPD-1-F1B green, red, marble





## SICHERHEIT MIT STIL

Auch für diejenigen, die ein Armband einem Amulett vorziehen, hat Climax eine stilsichere Lösung.

Die Climax Armbanduhr Care Watch (CW-3) ist gleichzeitig eine elegante Quartz-Uhr und ein Handsender, der mit allen Climax Hausnotrufgeräten kompatibel ist. Die Uhr ist leicht und mit dem Echtleder-Armband angenehm zu tragen.

Mit der oberen Krone wird die Uhr bedient, so wie es der Nutzer gewohnt ist. Die untere Krone ist die Notruftaste. Bei Betätigung leuchtet das Ziffernblatt rot auf, um eine Rückmeldung zum erfolgreichen Auslösen des Notrufs zu geben.

### CARE WATCH CW-3

#### Merkmale

- Modische Armbanduhr
- Alarmauslösung mittels Druckknopf
- Batterie- und Funkstreckenüberwachung
- Kompatibel mit handelsüblichen Uhrenarmbändern
- Spritzwassergeschützt nach IPX4
- Modernes, schwarzes Unisex-Design
- Batterielebensdauer 3 Jahre (bei etwa 2 Aktivierungen/Tag)



CW-3M Care Watch mit 36mm Herren-Uhrengehäuse

CW-3 CARE WATCH





## HANDSENDER MIT STURZERKENNUNG

Fallsensoren bieten einen effektiven Schutz zur Minimierung von Sturzschäden. Der Sturzsensord wird von Benutzern als Anhänger um den Hals getragen, löst automatisch Notrufe an die Notrufzentrale aus und aktiviert die Freisprecheinrichtung, wenn ein Sturz erkannt wurde. Als eine der Hauptursachen für Morbidität können Stürze die Gesundheit älterer Menschen ernsthaft beeinträchtigen.

Die Sturzerkennung des Climax Fall Sensors stellt sicher, dass Hilfe zum frühestmöglichen Zeitpunkt eintrifft. Die Benutzer können auch den Knopf am Fallsensor drücken, um bei Bedarf Hilfe zu rufen. Die Fallsensor-Serie von Climax ist eine der kleinsten und elegantesten ihrer Art auf dem Markt und wurde so konzipiert, dass sie leicht und komfortabel ist.

### FALLSENSOR



#### Merkmale

- Wird als Anhänger am Hals getragen
- Aktiviert bei einem Sturz den Notruf
- IP67 wasserdicht für den Einsatz in Dusche oder Bad
- Manuelle Aktivierung durch Drücken der Taste
- Kompatibel mit allen Climax-Hausnotrufgeräten und mobilen Notrufgeräten
- Batterieüberwachung





## ZUVERLÄSSIGER SCHUTZ GEGEN STÜRZE

Fallsensoren bieten einen effektiven Schutz zur Minimierung von Sturzschäden. Der Sturzsensord FS-mmW wird dazu in der Zimmerecke montiert, wodurch dieser unauffällig und zuverlässig für die Sicherheit des Nutzers sorgt. Der Sturzsensord löst automatisch Notrufe an die Notrufzentrale aus und aktiviert eine Zweiwege-Sprachkommunikation, wenn ein Sturz erkannt wurde.

Als eine der Hauptursachen für Morbidität können Stürze die Gesundheit älterer Menschen ernsthaft beeinträchtigen.

Die Sturzerkennung des Climax Fall Sensors stellt sicher, dass Hilfe zum frühestmöglichen Zeitpunkt eintrifft. Im Gegensatz zu Fallsensoren, die am Körper getragen werden, sind beim FS-mmW Fehlalarme fast vollständig ausgeschlossen.



### FALLDETEKTOR FS-MMW

#### Merkmale

- Wird in der Zimmerecke montiert
- Stromversorgung durch Netzteil und Akku
- Erkennt automatisch und zuverlässig alle Stürze im Erfassungsbereich
- Hohe Zuverlässigkeit durch IR-Bewegungsmelder und Millimeterwellen-Sensor (mmW)
- Kompatibel mit allen Climax-Hausnotrufgeräten







## SICHERHEIT FEST INSTALLIERT

Der Zugschalter PCU-5 dient als Sicherheit dort in der Wohnung, wo der Handsender oftmals nicht getragen wird: Zum Beispiel im Badezimmer.

Die Installation ist sowohl auf Putz wie auch unter Putz möglich. Der Zugschalter passt in jede Standard DIN Unterputz-Dose und fügt sich so elegant in das Ambiente der Wohnung ein.

Egal, wie der PCU-5 installiert wird - ein Netzkabel benötigt er nicht. Der Alarm wird per Funk übertragen, die Stromversorgung erfolgt durch die verbauete Batterie.

Bei einem Alarm ist für die Notrufzentrale jederzeit erkennbar, welcher Zugschalter ausgelöst hat und damit auch, in welchem Raum sich der Nutzer gerade befindet.

### ZUGSCHALTER PCU-5

#### Merkmale

- Installation ist sowohl auf Putz als auch in einer Installationsdose möglich
- Alarmauslösung durch Ziehen an der Schnur
- Schnur kann auf benötigte Länge gekürzt werden
- Wasserfeste Schnur: saugt sich nicht voll und schimmelt nicht
- Spritzwassergeschützt nach IPX4
- Batterielebensdauer 10 Jahre\* (bei durchschnittlich 2 Aktivierungen/Tag)
- Batterieüberwachung
- Funkstreckenüberwachung
- LED quittiert Auslösung
- Funkreichweite von bis zu 1.500 Metern

NEU



## UMFASSENDE SCHUTZ ZU HAUSE

Unsere Rauchmelder sind multifunktionale, drahtlose, intelligente Rauchmelder und Hitzemeldung. Sie erkennen Brände nicht nur am Rauch, sondern auch der schnell steigenden Temperatur.

In der Ausführung SD-29-HME verfügt er zusätzlich über einen PIR-Bewegungsmelder, mit der die Tagestaste ersetzt werden kann sowie ein Notlicht, dass auch optisch vor Gefahren warnt. Durch die serielle Vernetzung werden bei Gefahr alle in der Wohnung angebrachten SD-29 einen akustischen

Alarm auslösen. Durch die Funkverbindung wird gleichzeitig die Hausnotrufzentrale alarmiert.

Der Rauchmelder SD-32 ist eine Weltneuheit, auf die Climax ein internationales Patent hat: Er löst nur bei Rauch, nicht aber bei Wasserdampf aus, wie er beim Kochen entsteht. Somit ist er auch im Küchenbereich einsetzbar, wo die meisten Brände im Haushalt entstehen.

SD-32-H-F1 Rauchmelder mit Hitzeerkennung  
SD-29-HME-F1-SC Rauchmelder mit Hitzeerkennung  
und Bewegungsmelder, vernetzbar

### Merkmale

- Photoelektrischer, reflektiver Rauchmelder
- Hitzemelder meldet schnellen Anstieg ( $>8,25^{\circ}\text{C}$ ) oder Überschreiten des Grenzwertes  $57,25^{\circ}\text{C}$
- Automatische Kalibrierung
- Laute Sirene mit 85 dB
- PIR-Bewegungsmelder (nur SD-29-HME)
- Batterie 3V, 3x CR123 Lithium-Batterie

- Batterielebensdauer 10 Jahre (bei durchschnittlich 2 Aktivierungen/Tag, nicht bei Vernetzung)
- Vernetzung (nur SD-29)
- Batterie kann ausgetauscht werden
- Batterieüberwachung
- Unempfindlich gegen Dünste, die beim Kochen entstehen (nur SD-32)





NEU



## SPRECHVERBINDUNG IN JEDEM RAUM

Die Funksprechstelle VCP-2-SFV ermöglicht es, in bis zu vier weiteren Räumen eine Sprachverbindung mit der Hausnotrufzentrale herzustellen.

Dazu müssen keine Kabel verlegt werden. Die Funksprechstelle lässt sich in die Basisstation genau so einfach einlernen, wie ein Handsender. Die Funk-Sprechstelle benötigt auch keinen Stromanschluss, sie arbeitet rein batteriebetrieben mit

drei handelsüblichen AA-Batterien. Sie kann sowohl als Tischgerät wie auch als Wandgerät verwendet werden.

Neben der Verbindung zur Hausnotrufzentrale ist auch eine Kommunikation zwischen den Sprechstellen und der Basisstation über die Zusatztaste möglich.

### SPRECHSTELLE VCP-2-SFV

#### Merkmale

- Zusatzsprechstelle mit bis zu 550 m Reichweite
- Maximal vier Zusatzsprechstellen je Basisgerät
- Zwei Tasten für Notruf und Interkom
- Kompatibel mit Mini sowie NB-5 und NB-8
- Fernsteuerung der Lautstärke/Mikrofoneinstellung



# UNSERE NOTRUFSYSTEME IM VERGLEICH



Gerätebezeichnung	Mobile Pro	Mobile Lite R23	Mobile Lite R35	EV-10	NB-5	NB-8	GX-8	Mini
Nutzung zu Hause	●	○	○	○ ○	●	●	●	●
Nutzung unterwegs, mit Ortung, Geofencing und Tracking	●	●	●	●	-	-	-	-
Mobilfunkanbindung 2G/3G/4G VoLTE	●	●	●	●	●	●	●	●
Ethernet-Anschluss/Redundanz	-	-	-	-	-	●	●	-
Digitale Datenübertragung	●	●	●	●	●	●	●	●
Voice over IP / SIP / SCAIP 1	-	-	-	-	-	●	●	-
Zertifizierte Class 1 Funkreichweite 869 MHz und Vollduplex-Kommunikation	● / 1km	● / 30m	-	-	● / 1km	● / 1km	● / 1,5km	● / 900m
Anzahl möglicher Funkkomponenten	20	20	-	-	20	20	80	20
Kombinotruf für zu Hause und unterwegs	●	mit NB-5/ NB-8	-	-	mit Mobile Lite R23	mit Mobile Lite R23	-	-
Programmierung über Web-Portal, per Kabel und per SMS	●/●/●	●/●/●	●/●/●	●/-/-	●/●/●	●/●/●	●/●/●	●/●/●
Lautstärkeregelung an der Basisstation	●	-	-	-	●	●	●	-
3-Tasten-Design mit Tagestaste und An-/Abwesenheitstaste oder Direktwahltaste	-	-	-	-	●	●	●	-
Sprachansagen, abschaltbar	●	●	●	●	●	●	●	●
Zugelassen als Pflegehilfsmittel	●	-	-	-	●	●	●	●
Remote-Aktualisierung der Firmware	●	●	●	●	●	●	●	●
Wechselbare farbige Oberschalen	-	●	-	-	-	-	-	-
Wandmontage möglich	-	-	-	-	-	-	●	●
Endkunden App zur Ortung	●	●	●	-	-	-	-	-
Portal zur Geräteverwaltung und Fernprogrammierung	●	●	●	●	●	●	●	●
Drahtgebundene Eingänge/Ausgänge (jeweils zwei)	-	-	-	-	-	-	●	-
Kompatibel mit Funksprechstelle VCP-2-SFV	-	-	-	-	ab Mitte 2025	ab Mitte 2025	-	●
Stromversorgung über Ethernet (PoE)	-	-	-	-	-	-	●	-
Vorbereitet für Hausautomation u. Videoüberwachung (ZigBee-Protokoll, Regeln)	-	-	-	-	-	-	●	-
Rückruffunktion	●	●	●	●	●	●	●	●
WLAN/Wi-Fi 2.4 GHz mit WPS	-	-	-	-	-	ab Mitte 2025	-	-

● Ja/Vorhanden ○ möglich, aber nicht empfohlen

Stand 03.2025

